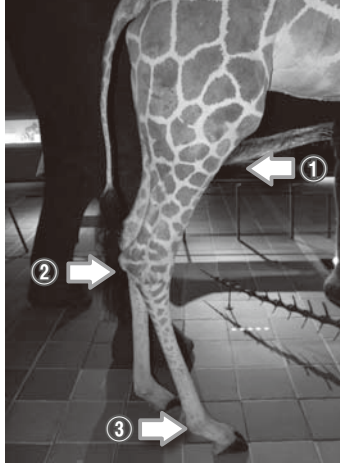


1 脊椎動物のからだのつくりを骨格標本で調べてみよう。

(1) キリンの骨格標本をもとに後ろあしのひざとかかとの位置を探してみよう。



ひざ
(①)
かかと
(②)

(2) クジラの骨格標本をもとに前あし(胸びれ)をスケッチしよう。

クジラの前あしの骨格
(スケッチ)



(3) 哺乳類の首の骨の数はいくつ

- ・キリン (7つ)
- ・アフリカゾウ (7つ)

.....
ほとんどの哺乳類の首の骨は (7つで同じ)。
.....

その他気付いたこと

- ・アフリカゾウの前あしは円形で、後ろあしは細長い円形になっています。
- ・キリンの前あしの先は2本に分かれています。 など

2 博物館に展示されている現生の動物たちをなかま分けしてみよう。

生命の多様性館に展示されている動物たちの中で、下の分類表に従ってなかま分けし、その動物の体の表面のようすや手足のようすを観察して書き込みましょう。

	脊椎動物のなかま				
	魚類	両生類	爬虫類	鳥類	哺乳類
生物名	サメ カジキなど	サンショウウオ カエルなど	ヘビ ワニ ウミガメなど	ダチョウ イヌワシなど	ラクダ ライオン、トドなど
表面のようす	うろこでおおわれている。	しめった皮ふ	固いうろこでおおわれている。	羽毛でおおわれている	毛でおおわれている。
手足のようす	ひれがある。	4本のあし	4本のあし	つばさに変化した前あし、2本の後ろあし	4本あし (人は2本あし)

	無脊椎動物のなかま			
	節足動物		軟体動物	その他
	昆虫類	甲殻類		
生物名	チョウ、トンボなど	エビ、カニ など	ジャコガイ など	サンゴ、ヒトデ
特徴	頭・胸・腹に分かれている。足が6本、羽が4枚。	固い甲殻でおおわれている。足が8本以上、羽がない。	殻がある。	体に左右がない。