

1 林の中をのぞいて植物をかんさつしましょう。

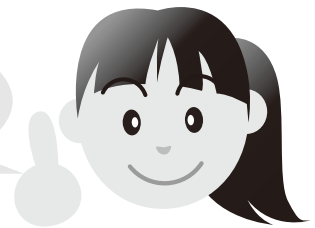
林の中には背の高い植物と背の低い植物があります。それぞれの植物から

1つえらんで絵をかいたり、とくちょうをメモしたりしましょう。 自然発見館「北九州の林 山田緑地」

背の高い植物の名前：

背の低い植物の名前：

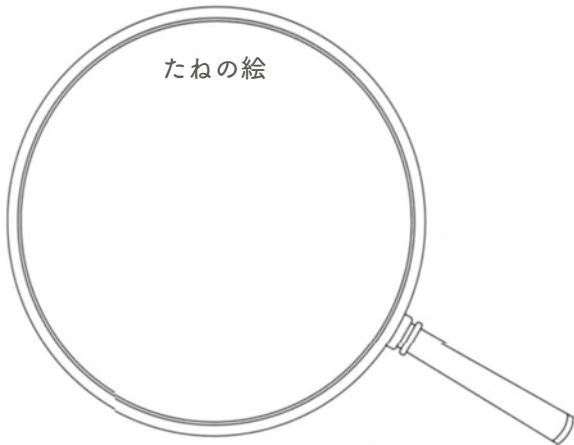
ヒマワリやホウセンカは、葉やくき、根で体ができていました。
背の高い木も同じように、葉やくき、根で体ができています。
しかし、シダのように、くきがなく、葉と根で
体ができている植物もあります。



2 「タネの旅行」をしらべましょう。

自然発見館「北九州の林 タネの旅行」

(1) たねには、新しい場所へなかまをふやすためのくふうがあります。どんなくふうがあるかしらべてみましょう。



えらんだたねの名前：

気づいたこと



(2) たねはどうやって運ばれるのでしょうか。「タネの旅行」パネルを見て分かったことを書きましょう。

たねが運ばれる方法