

# 【アースモール A】★



北九州市立 自然史・歴史博物館

いのちのたび博物館  
KITAKYUSHU MUSEUM OF NATURAL HISTORY & HUMAN HISTORY

はくぶつかん

もんだい と

## 博物館をまわって問題を解いてみよう!

### ～自然史ゾーン～

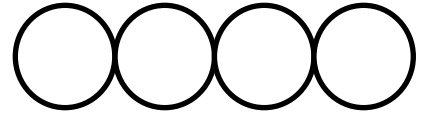
学校 年 組 名前

「アースモール」には化石がいっぱい。それぞれの名前を確認しながら“いのちのたび”を感じよう!



いのちのたび博物館で

いちばんおおきょうりゅう  
一番大きな恐竜



サウルス

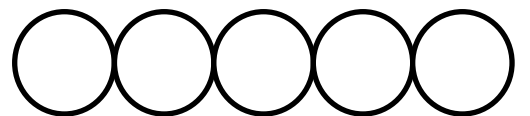
(ディプロドクスの一種ともかんがえられています。)



ホホジロザメの祖先で、大きさは約12メートルあった。

(ちなみにホホジロザメは最大で6メートル)

カルカロドン・



# 【アースモール A】★



北九州市立 自然史・歴史博物館

いのちのたび博物館  
KITAKYUSHU MUSEUM OF NATURAL HISTORY & HUMAN HISTORY

はくぶつかん

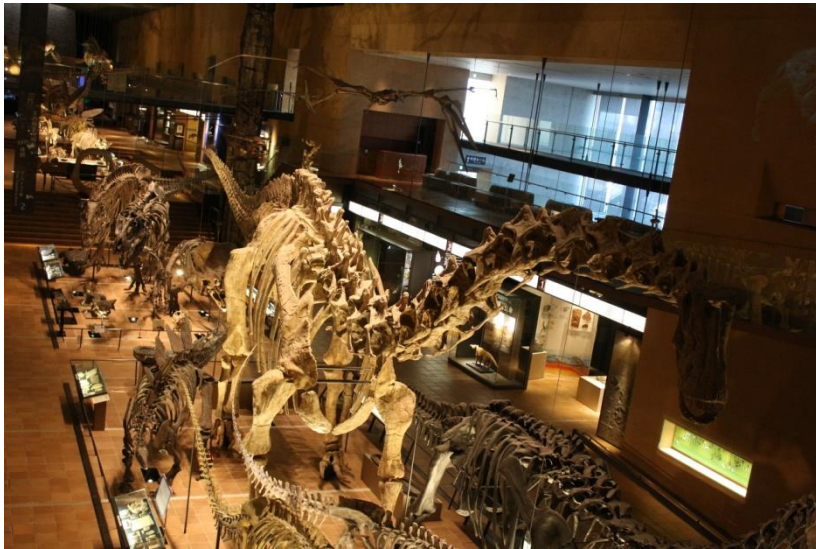
もんだい と

## 博物館をまわって問題を解いてみよう!

### ～自然史ゾーン～

学校 年 組 名前

「アースモール」には化石がいっぱい。それぞれの名前を確認しながら“いのちのたび”を感じよう!



いのちのたび博物館で

いちばんおおきょうりゅう  
一番大きな恐竜

セ イ ス モ

サウルス

(ディプロドクスの一種とも考えられています。)



ホホジロザメの祖先で、大きさは約12メートルあった。

(ちなみにホホジロザメは最大で6メートル)

カルカロドン・

メ ガ ロ ド ン