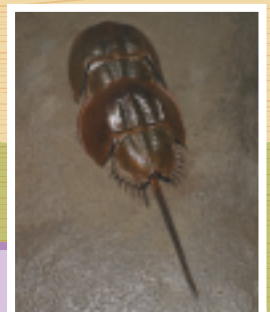




しぜんし 自然史ゾーン

いのちのたび博物館 探検シート

い かせき 生きた化石・カブトガニ
どこで生活しているのかな？



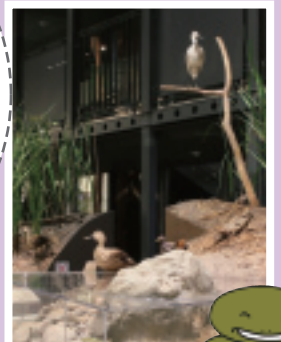
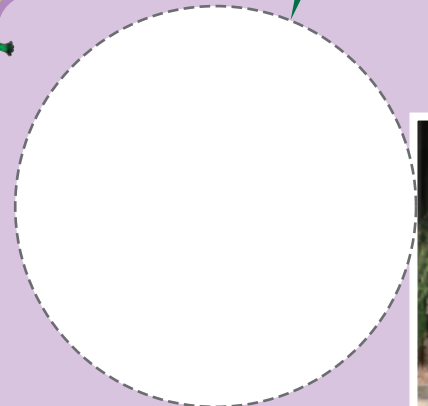
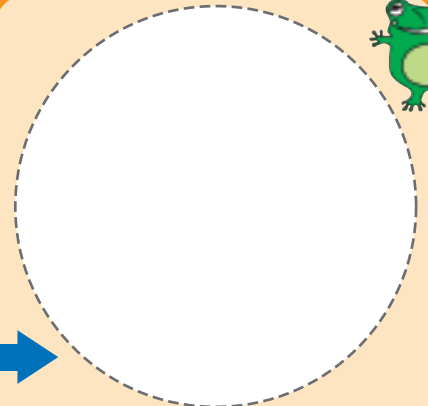
カブトガニ

アースモール

おお きょうりゆう とても大きな恐竜
セイスモサウルス
なん mあるのかな？

しぜんし けい 自然史系ばけつとミュージアム

しぜんはっけんかん 自然発見館



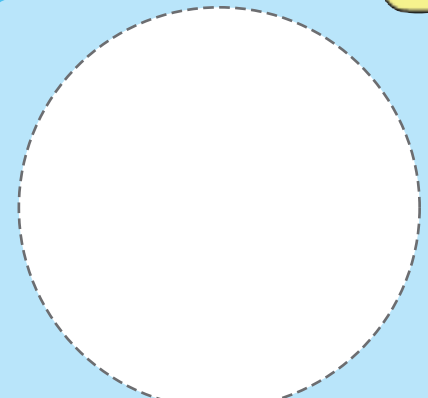
きょうりゆう たいこ 恐竜など、太古からのいろいろな生物が
てんじ 展示されている進化の大通りです。

しぜんし かん 自然史に関するテーマに基づいて、
くわ 詳しい解説や標本を、展示しています。
てんじ が 展示変えもしばしば行われます。

きたきゅうしゅうし かいがん もり 北九州市の海岸や森などの自然や、
しぜん そこにくらす生き物を再現しているジオラマです。



エンパイラマ館



か せき ワキノサトウリュウの化石は
どこで発見されたのかな？



ディプロミスタスは
博物館の誕生に
大きく関わっているよ。



ディプロミスタス

せいめい たようせい 生命の多様性館

ぎょるい なか せ かいいち 魚類の中で世界一大きい種
ジンベエザメを探せるかな？



たいこ きたきゅうしゅう 太古の北九州にタイムスリップできる空間です。
うご きょうりゆう 動く恐竜のロボットは大迫力です。

かん ない はし 館内は走らないでね。
あぶ 危ないよ！

げんざい ちきゅうじょう 現在、地球上にいる、たくさんの種類の生物が
てんじ 展示されています。

