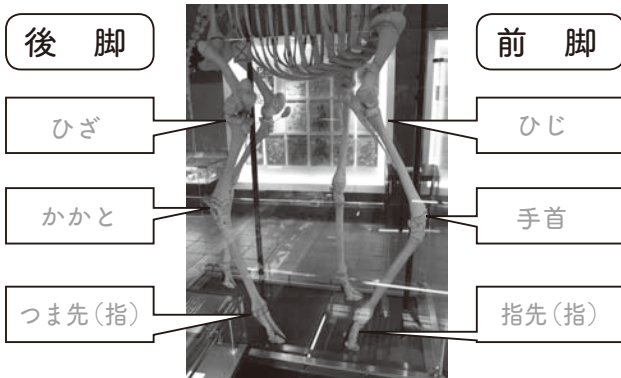


# 1 キリンの骨格標本を観察しよう。

🔍 (1) キリンの「脚(あし)」を観察し、人間の手足に例えると、どこがどの部分か考えよう。



🔍 (2) キリンは前後の脚をどのように曲げるのか考え、すわっている様子を想像して図に描こう。

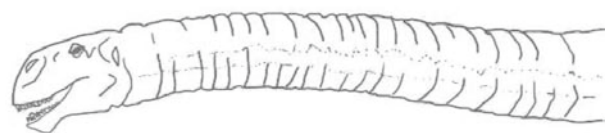


# 2 アースモールで、セイスモサウルスの骨格を観察し、その予想される動き方をエンバイラマ館でマメンチサウルスの動きと対応させながらまとめましょう。

アースモールのセイスモサウルスの骨格のスケッチ



エンバイラマ館でマメンチサウルスのスケッチ



気づいたこと

(例) 首にはたくさんの骨がある。

気づいたこと

(例) 首が広い範囲を滑らかに動く。  
(アースモールのセイスモサウルスと対応して描くように助言してください。)

骨と動きを観察して思ったこと

- (例)
- ・たくさんの骨が首にあることで、なめらかな動きをすることができる。
  - ・この骨の周りに体を動かす筋肉がついていたと考えられる。
  - ・首を自由に動かすことで、体全体を動かさなくても広い範囲のエサを食べることができる。